

Suicidprevention inom SL:s spårbundna trafik

Av Roya Madonna Reinel
Roya.reinel@regionstockholm.se

Agenda

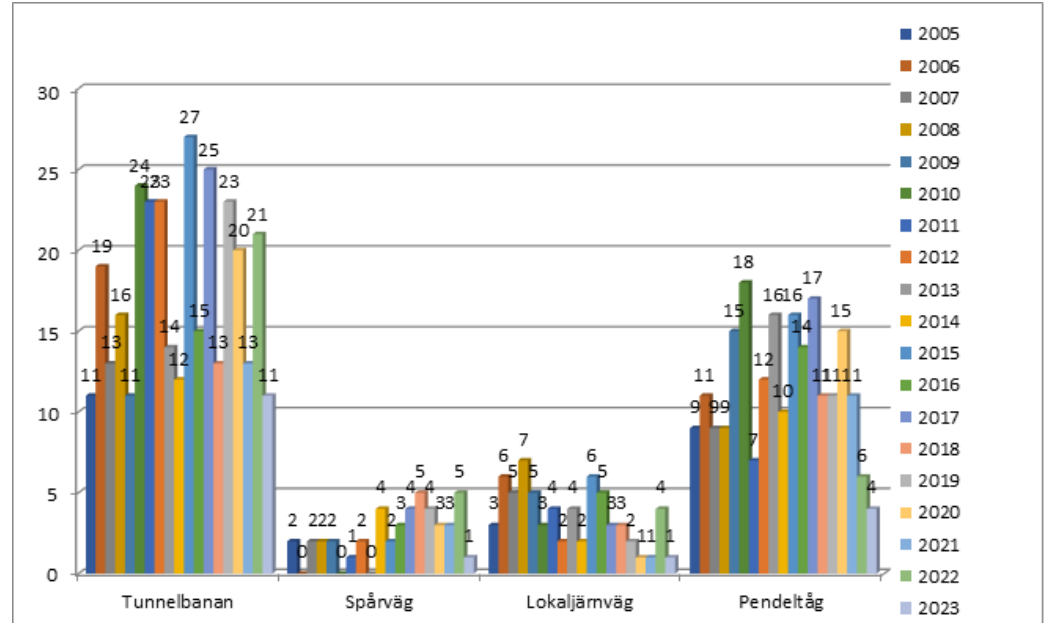
- ❖ Suicid i transportsystemet
- ❖ Suicid i tunnelbanan
- ❖ Självmondsbeteenden i tunnelbanan
- ❖ SL:s arbete med suicidprevention sedan tidigare
- ❖ Projekt suicidprevention inom SL:s spårbundna trafik
- ❖ Avslut

Suicid i transportsystemet

- ❖ Ca 135 omkomna. Järnväg och tunnelbana
- ❖ ≈90% av personpåkörningar är pga. suicid
- ❖ Regeringen har ett etappmål till 2030 om att halvera antalet omkomna, för tunnelbanan skulle det innebära ca 5 person under tåg incidenter per år
- ❖ Riksdagen beslutade 2008 om ett nationellt handlingsprogram för arbetet med att minska suicid

Suicid i tunnelbana

- ≈ 13 suicidhandlingar där en person blir påkörd av ett tåg, ≈ 9 omkommer
- Trafikförvaltningens mål: att minska antalet allvarligt skadade och döda i kollektivtrafiken



Källa: Arne Grundberg

Självmondsbeteenden i tunnelbanan

Stå/gå på säkerhetszonen (den vita linjen)	55 %
Tittar upprepade gånger in i tunneln	48 %
Väntar på att ett eller flera tåg ska passera	42 %
"Övar" självmordsförsöket	23 %
Går in på spårområdet innan tåget anländer	16 %
Åtminstone ett av beteendena som nämns ovan	84 %

Andra onormala beteenden (att sitta på plattformen, bära sandaler på vintern, intensiva påverkningar, leta efter CCTV-kameror, dricka ur en vinflaska, röka inomhus)
Inte vanligt i jämförelse med beteenden som nämns ovan

Källa: Johan Fredin Knutzén

SL:s arbete med suicidprevention sedan tidigare

- Utbildat ordningsvakter i bemötande
- Videoanalys på 15 stationer för att detektera spårbedrädande
- 2022 tog TF fram ett underlag i trafikupphandlingarna för arbetet med suicidprevention som bl.a. beskriver förvaltningens uppdrag, insatser och åtgärder.
- Genomfört projekt tillsammans med NASP och MTR

Projekt suicidprevention inom SL:s spårbundna trafik

- Tvåårigt projekt tillsammans med NASP. Tre delmål:
 - Ta fram handlingsplan för hur SL kan och bör bidra i framtida suicidpreventivt arbete – **Systematiskt arbetssätt**
 - Öka resenärernas förståelse för hur de uppträder säkert i SL:s spårbundna trafik – **Förstärkt säkerhetskommunikation**
 - Underlätta för suicidala personer att få hjälp och stöd så att de inte hamnar i en riskfylld situation där självmord ses som den enda utvägen – **Kommunikation med suicidala**

Förstärkt säkerhetskommunikation

- ❖ Utöka den vita linjen, införa en gul linje och sätta upp informationsskyltar på 8 tunnelbanestationer
- ❖ Syfte: tydliggöra linjernas betydelse och erbjuda en referenspunkt för både medresenärer och personal
- ❖ Mål: upptäcka avvikande beteende, ingripa eller larma



Förstärkt säkerhetskommunikation

Danderyds sjukhus

Bergshamra

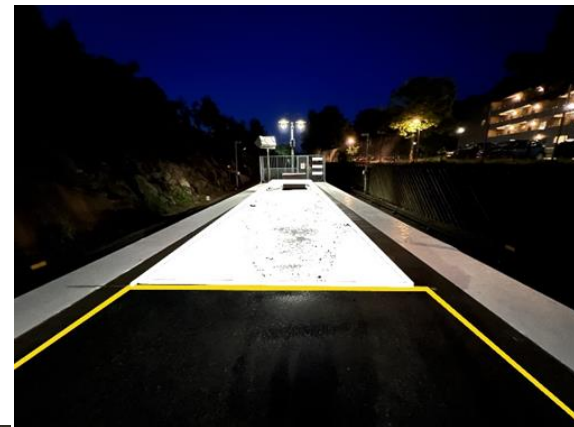
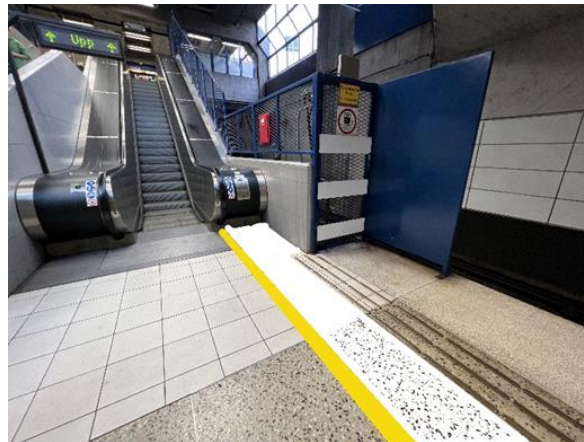
Tekniska högskolan

Stadion

Mariatorget

Vårberg

Hägerstensåsen Telefonplan



Kommunikation med suicidala

- ❖ I samarbete med MIND
- ❖ Plattsformsskyltar med information om webbplats i suicidpreventivt syfte kommer att vara publicerad och i drift under 12 månader



Figur 22. Skytanslag som placerades i plattformsändrar där tåg kommer in till station.

Tack!

